

桃園市立蘆竹羽球館 115年度夏令營

# SUMMER CAMP



桃園市立蘆竹羽球館  
TAOYUAN CITY LUZHU BADMINTON HALL

03 352 0922

桃園市蘆竹區錦溪路69號



## 夏令營課程相關規定 Registration Information



優惠報名 ※ 不含早餐、午餐方案 ※

即日起至115年5月20日止【超早鳥優惠85折】  
115年5月21日至115年5月31日止【早鳥優惠9折】  
115年6月1日至115年6月30日止【一般優惠95折】



團報優惠 ※ 不含早餐、午餐方案，採臨櫃報名現金繳費 ※

任報兩項營隊(或兩人同時報名)享【好事成雙9折優惠】  
任報四項營隊(或四人同時報名或兩人同時報兩項)享【四重福利85折優惠】

※ 可優先採取臨櫃報名，快速卡位又方便 ※  
※ 凡是於優惠期限內報名繳費完成者皆享折扣優惠，優惠期限過後以原價計算 ※  
※ 線上報名學童課程請於報名備註欄填寫學童姓名及年齡 ※  
※ 以上優惠，擇一使用，不得與其他優惠併用 ※  
※ 非報名完整梯次，不適用上述優惠 ※

### 報名方式

一、現場報名：詳閱簡章→選定班別→於現場一樓客服櫃檯填寫報名表及繳費(繳費之後才算報名完成)→領取繳費發票及明細→第一次上課憑繳費發票及明細登記上課(部分教材及材料隨堂另購)。  
二、線上報名(線上報名僅提供刷卡)：連結報名網址→詳閱簡章→依步驟選定班別→填寫報名表及繳費(繳費之後才算報名完成)→小朋友請於備註欄寫小朋友姓名及年齡→第一次上課至櫃台及教室登記上課(部分教材及材料隨堂另購)。

### 課程時間

民國115年7月6日至115年8月28日止，共八週。

### 上課

若因人數不足無法開班將於開課前以簡訊、電話通知，未接獲通知，請依上課時間準時至本場館上課。

### 停課

逢天災(如颱風、地震、豪雨等)依照行政院人事行政總處或桃園市政府公告，本場館不另行通知；所耽誤課程以本場館公告訊息為主。

### 退費規定

一、人數不足未能開班者，憑繳費發票、明細、原信用卡及原刷卡單於一樓客服櫃檯辦理全額退費，於本場館電話或簡訊通知未開課後30天內辦理，逾期恕不受理。  
二、於繳納費用後因個人因素離班者，依下列規定辦理退費：  
1. 實際開課日前7日以前要求退費者，退還當期繳納之費用。  
2. 實際開課日前1日至前6日要求退費者，退還當期繳納費用總額之90%。但所收取金額以新臺幣1000元為限。  
3. 實際開課日起5日內要求退費者，退還當期繳納費用總額之80%。  
4. 實際開課日起，至總課程時數1/2期間內要求退費者，退還當期繳納費用總額之50%。  
5. 已逾總課程時數之1/2者，則全數不予退還。  
6. 因傷害、疾病、懷孕或因不可抗拒之因素者，提出證明可按比例退還繳納費用。(實際繳納費用-已上課堂數費用=退還費用)  
三、若有開立公司統一編號者，請於退費時攜帶公司大小章或公司統一發票章辦理。若未攜帶發票，恕無法退費。  
四、申請課程任何異動(轉班、延期)於當期課程上課前一天，攜帶完整資料至一樓客服櫃檯辦理，如未攜帶簽單，無法辦理。(例：週三課程，請於週二臨櫃辦理)  
五、報名課程後，因個人因素或其他因素申請退費者，須於當期課程結束前完成辦理。  
六、使用線上報名若需退費，需先至電本場館洽詢，場館人員確認後依據退費比例進行線上刷退；超過90天未申請退費，則無法辦理退費相關事宜。  
七、本場館退費規定依據桃園市短期補習班退費管理自治條例第三條訂定。

### 延期規定

請於每梯次開課前一日辦理，限延一梯，延期後則不接受退費。(因受傷、疾病或因公調職等不可抗力之因素者，不在此限)

### 注意事項

一、報名本場館課程前，請先詳閱本場館報名須知及相關規定，在完成報名手續簽名後其法律效力及於報名人，報名人事後不得以不知道或未瞭解等事由作為抗辯理由。  
二、為保障學員權益，報名前請詳閱簡章，選定班別，各班使用講義或教材，費用另計。  
三、為維護報名學員之權益，本場館所有課程，謝絕旁聽，以免影響上課秩序；嚴禁錄影照相，以維護智慧財產權及個人隱私。  
四、如因人數不足，未達開班者，可辦理轉班或退費，憑繳費發票及明細可辦理學費全額退費。  
五、如原指導教師臨時無法提供教學，本場館有權安排合格教師代替。  
六、倘內容有誤植則以本場館櫃檯公告為準，遇特殊情況時，本場館得視需要調整上課教室，敬請配合見諒。

## 暑期營隊自由選課方案

多元課程 × 彈性搭配 × 一次滿足

★ 課程可自由組合報名(如：A+B+C 或 B+D)  
★ 依孩子需求打造專屬暑期學習計畫！

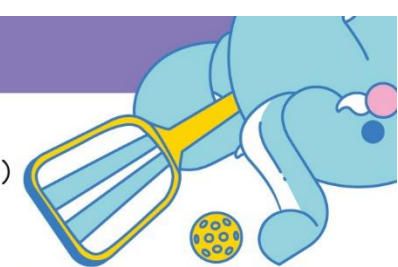
彈性搭配推薦

半日學習型：B+C 運動活力型：C+D 整天型：A+B+C+D 早到+上午課：A+B

報名亮點介紹

- ✓ 自由選課，時間不浪費
- ✓ 小班制教學，品質有保障
- ✓ 動靜皆宜，學習更全面
- ✓ 專人協助規劃最適合方案

時間	方案	日期	課程名稱	每人收費	備註	
08:00~09:00	A	不限	早餐	500元/5日	-	
	09:00~12:00	B1-1	7/6-7/10	頂峰對決之全能發展家	4,500元/5日	科學營含教材 10人開班
		B1-2	7/13-7/17	特斯拉的閃電實驗室		
		B1-3	7/20-7/24	飛行夢之隊-無人戰機營		
		B1-4	7/27-7/31	飛行特攻隊-進階動力營		
		B1-5	8/3-8/7	福爾摩斯神探解密計畫		
		B1-6	8/10-8/14	消失的電光之城		
		B1-7	8/17-8/21	遺失的煉金術-化學篇		
		B1-8	8/24-8/28	突破力量的牛頓狂想曲		
09:00~12:00	B2-1	7/6-7/10	兒童防身術-平日班	3,200元/5日	5人開班	
	B2-2	7/13-7/17	兒童防身術-平日班			
	B2-3	7/20-7/24	兒童防身術-平日班			
	B2-4	7/27-7/31	兒童防身術-平日班			
	B2-5	8/3-8/7	兒童防身術-平日班	2,000元/2日	5人開班	
	B2-6	8/10-8/14	兒童防身術-平日班			
	B2-7	8/17-8/21	兒童防身術-平日班			
	B2-8	8/24-8/28	兒童防身術-平日班			
	B3-1	7/11-7/12	兒童防身術-假日班			
	B3-2	7/18-7/19	兒童防身術-假日班			
	B3-3	7/25-7/26	兒童防身術-假日班			
	B3-4	8/1-8/2	兒童防身術-假日班			
	B3-5	8/8-8/9	兒童防身術-假日班			
	B3-6	8/15-8/16	兒童防身術-假日班			
B3-7	8/22-8/23	兒童防身術-假日班				
12:00~13:00	B4-1	7/6-7/10	疊杯	4,500元/5日	6人開班	
	B4-2	8/3-8/7	疊杯			
13:00~17:00	C	不限	午餐	600元/5日	報名上及下午全日梯次 免收午餐費	
	13:00~17:00	D1-1	7/6-7/10	羽球營	4,200元/5日	含點心·5人開班
		D1-2	7/13-7/17	羽球營		
		D1-3	7/20-7/24	羽球營		
		D1-4	7/27-7/31	羽球營		
		D1-5	8/3-8/7	羽球營		
		D1-6	8/10-8/14	羽球營		
		D1-7	8/17-8/21	羽球營		
		D1-8	8/24-8/28	羽球營		
	13:00~17:00	D2-1	7/6-7/10	匹克球營	4,500元/5日	含點心·6人開班
		D2-2	7/13-7/17	匹克球營		
		D2-3	7/20-7/24	匹克球營		
		D2-4	7/27-7/31	匹克球營		
		D2-5	8/3-8/7	匹克球營		
		D2-6	8/10-8/14	匹克球營		
		D2-7	8/17-8/21	匹克球營		
D2-8		8/24-8/28	匹克球營			
13:00~17:00	D3-1	7/6-7/10	桌球營	3,500元/5日	含點心·4人開班	
	D3-2	7/13-7/17	桌球營			
	D3-3	7/20-7/24	桌球營			
	D3-4	7/27-7/31	桌球營			
	D3-5	8/3-8/7	桌球營			
	D3-6	8/10-8/14	桌球營			
	D3-7	8/17-8/21	桌球營			
	D3-8	8/24-8/28	桌球營			
17:00~20:00	E	不限	晚餐及課業輔導	2,000元/5日	含晚餐	



# 羽球基礎班

時間	方案	日期	課程名稱	每人收費	備註
08:00~10:00	F-1	7/6-7/10	羽你同行 - 基礎班	3,200元 / 5日	4人開班
	F-2	7/13-7/17			
	F-3	7/20-7/24			
	F-4	7/27-7/31			
	F-5	8/3-8/7			
	F-6	8/10-8/14			
	F-7	8/17-8/21			
	F-8	8/24-8/28			

- 在運動中學羽球基礎
- 遊戲式教學，提升反應與專注力

# 羽球英語班

時間	方案	日期	課程名稱	每人收費	備註
10:00~12:00	G-1	7/6-7/10	羽你開口說英語 Shuttle & Speak	4,200元 / 5日	4人開班
	G-2	7/13-7/17			
	G-3	7/20-7/24			
	G-4	7/27-7/31			
	G-5	8/3-8/7			
	G-6	8/10-8/14			
	G-7	8/17-8/21			
	G-8	8/24-8/28			

- 讓孩子「一邊打羽球，一邊開口說英文」！
- 在運動中學羽球基礎動作
- 用英文學會「打球指令與對話」
- 遊戲式教學，提升反應與專注力
- 同儕互動培養自信開口說英文

# 半日營

頂峰對決之全能發展家						07/06 - 07/10
日期/時間	7月6日	7月7日	7月8日	7月9日	7月10日	
09:00-11:00	刑警出任務 (認識公務員)	機械研究員 (研究型職業)	流體熊彩繪家 (藝術型職業)	小小建築師 (建築工程業)	飛行員挑戰 (高風險職業)	
11:00-12:00	團隊齊聚	初見職業奧秘	兒童體適能	職業奧秘心智圖	呼啦天地	

特斯拉的閃電實驗室						07/13 - 07/17
日期/時間	7月13日	7月14日	7月15日	7月16日	7月17日	
09:00-11:00	永動筆 (磁場與磁力線)	神秘電流車 (電解反應)	超級電磁力 (認識電磁鐵)	主題電動車 (馬達應用)	閃光發電機 (電磁感應)	
11:00-12:00	團隊齊聚	初見特斯拉	兒童體適能	特斯拉心智圖	呼啦天地	

飛行夢之隊-無人戰機營						07/20 - 07/24
日期/時間	7月20日	7月21日	7月22日	7月23日	7月24日	
09:00-11:00	彈射火箭 (認識彈力)	魔幻漂浮球 (康達效應)	穿楊弓箭 (虎克定律)	飛行陀螺 (馬格努斯)	空氣加農砲 (氣體壓力)	
11:00-12:00	神奇飛機 (伯努力定律)	四軸基礎操作	四軸進階操作	四軸團隊練習	四軸競賽	

飛行課程期間為3-4人共用一整組，如有意帶回需加價購【800元/組】

飛行特攻隊-進階動力營						07/27 - 07/31
日期/時間	7月27日	7月28日	7月29日	7月30日	7月31日	
09:00-11:00	飛行時光機 (空氣阻力)	反衝小車 (伯努力定律)	激流升空 (作用力與反作用力)	風力發電機 (卡門渦流)	熱氣球之旅 (阿基米德原理)	
11:00-12:00	空氣火箭 (空氣特性)	飛行器基礎操作	飛行器進階操作	飛行器團隊練習	飛行器團隊競賽	

飛行課程期間為3-4人共用一整組，如有意帶回需加價購【800元/組】

福爾摩斯神探解密計畫						08/03 - 08/07
日期/時間	8月3日	8月4日	8月5日	8月6日	8月7日	
09:00-11:00	紅外線防盜 (認識紅外線)	案發現場 (認識證據)	顯影驗鈔機 (認識紫外線)	摩斯電報機 I (摩斯密碼)	摩斯電報機 II (資訊問題)	
11:00-12:00	團隊齊聚	初見福爾摩斯	兒童體適能	福爾摩斯心智圖	呼啦天地	

消失的電光之城						08/10 - 08/14
日期/時間	8月10日	8月11日	8月12日	8月13日	8月14日	
09:00-11:00	五光十色 (光的三原色)	鏡花水月 (平面鏡成像)	登高望遠 (凹凸透鏡成像)	瞬息萬變 (光柵與偏振)	奇幻光影 (光的表演藝術)	
11:00-12:00	團隊齊聚	初見愛迪生	兒童體適能	愛迪生心智圖	呼啦天地	

遺失的煉金術-化學篇						08/17 - 08/21
日期/時間	8月17日	8月18日	8月19日	8月20日	8月21日	
09:00-11:00	電動泡泡機 (元素週期表)	魔幻珊瑚 (認識分子)	摩艾石像 (石膏 & 石膏灰)	馬桶炸彈 (酸鹼應用)	點銅成金 (電鍍原理)	
11:00-12:00	團隊齊聚	初見道耳頓	兒童體適能	道耳頓心智圖	呼啦天地	

突破力量的牛頓狂想曲						08/24 - 08/28
日期/時間	8月24日	8月25日	8月26日	8月27日	8月28日	
09:00-11:00	爬樹小猴 (認識摩擦力)	機械手臂 (槓桿原理)	慣性牛頓擺 (牛頓第一運動定律)	連發手槍 (牛頓第二運動定律)	電動風力車 (牛頓第三運動定律)	
11:00-12:00	團隊齊聚	初見牛頓	兒童體適能	牛頓心智圖	呼啦天地	

# 羽球精英班

## 技術 × 體能 × 比賽觀念全方位提升

本課程專為具備羽球基礎之學員設計，由桃園光明國中專業羽球教練團親自指導，導入校隊系統化訓練模式，強化技術與比賽能力。透過高強度且有系統的訓練，協助學員提升競技表現，銜接校隊或進一步挑戰比賽舞台。

- 基礎動作精修與穩定度提升
- 多球訓練與節奏掌控
- 步伐移動與場上判斷
- 實戰對抗與比賽策略建立

課程名稱	時間	方案	日期	每人收費	備註
羽球菁英培訓專班 『單打』專班	08:00~10:00	專 A1-1	7/6-7/10	8,500 / 5日 / 2H	每班 4人 2人開班 (每時段限開 2班)
		專 A1-2	7/13-7/17		
		專 A1-3	7/20-7/24		
		專 A1-4	7/27-7/31		
		專 A1-5	8/3-8/7		
		專 A1-6	8/10-8/14		
		專 A1-7	8/17-8/21		
		專 A1-8	8/24-8/28		
	14:00~16:00	專 A3-1	7/6-7/10		
		專 A3-2	7/13-7/17		
		專 A3-3	7/20-7/24		
		專 A3-4	7/27-7/31		
		專 A3-5	8/3-8/7		
		專 A3-6	8/10-8/14		
		專 A3-7	8/17-8/21		
		專 A3-8	8/24-8/28		
羽球菁英培訓專班 『雙打』專班	10:00~12:00	專 B2-1	7/6-7/10	8,500 / 5日 / 2H	每班 4人 2人開班 (每時段限開 2班)
		專 B2-2	7/13-7/17		
		專 B2-3	7/20-7/24		
		專 B2-4	7/27-7/31		
		專 B2-5	8/3-8/7		
		專 B2-6	8/10-8/14		
		專 B2-7	8/17-8/21		
		專 B2-8	8/24-8/28		
	16:00~18:00	專 B4-1	7/6-7/10		
		專 B4-2	7/13-7/17		
		專 B4-3	7/20-7/24		
		專 B4-4	7/27-7/31		
		專 B4-5	8/3-8/7		
		專 B4-6	8/10-8/14		
		專 B4-7	8/17-8/21		
		專 B4-8	8/24-8/28		

# 1對1專屬訓練/1對2專屬訓練

本館1對1課程依光明國中教練團資歷與專業背景分級授課，提供不同層級之收費方案，學員可依自身需求與學習目標自由選擇。

- 客製化訓練內容
- 專業分級教練指導
- 精準提升技術與比賽能力

時間	方案	日期	課程名稱	每人收費	備註
時間可自訂	專 S1	時間可自訂	1對1 精英班 校隊實戰養成計畫	13,000 / 10H	專業教練
	專 S2			19,000 / 10H	資深教練
	專 S3			25,000 / 10H	精英教練
時間可自訂	專 R1	時間可自訂	1對2 精英班 校隊實戰養成計畫	18,000 / 10H	專業教練
	專 R2			25,000 / 10H	資深教練
	專 R3			28,000 / 10H	精英教練

※ 1次買 20堂 9折 ※ 可由櫃檯協助評估，推薦最適合教練方案 ※

